

Decision making: the right scale for the right decision?

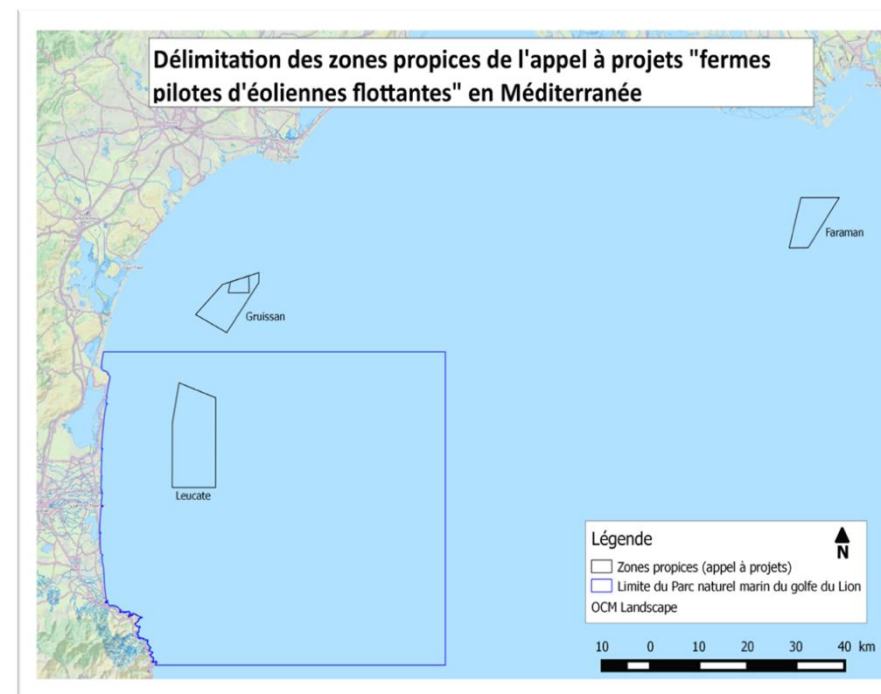
Olivier MUSARD

Nature Marine Park of Gulf of Lion / MPAs Agency



Context

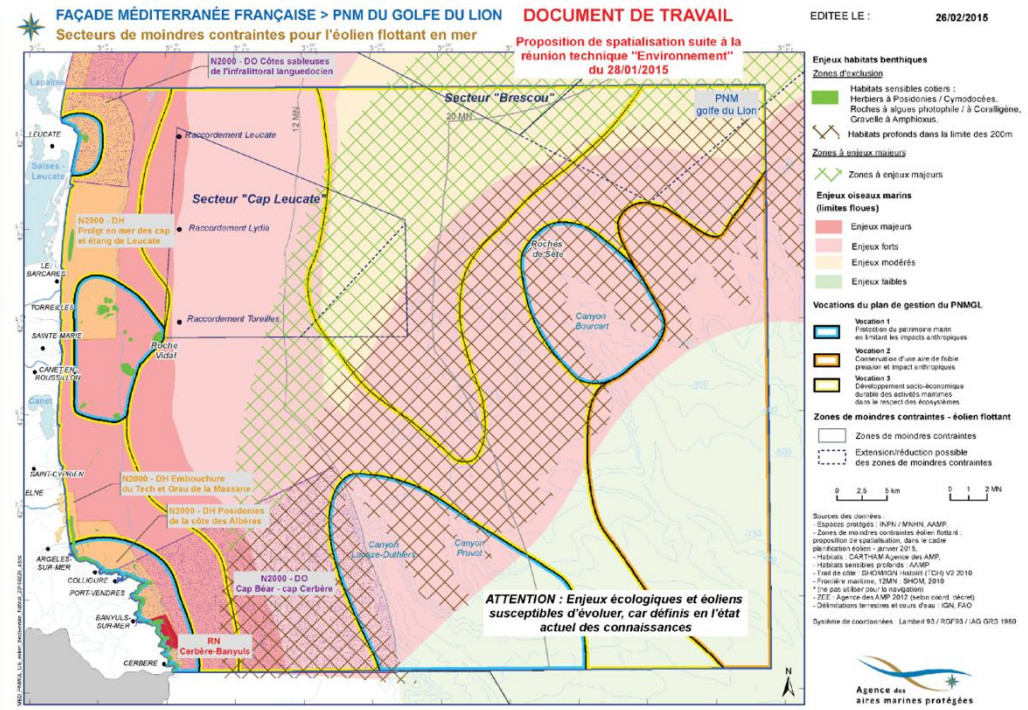
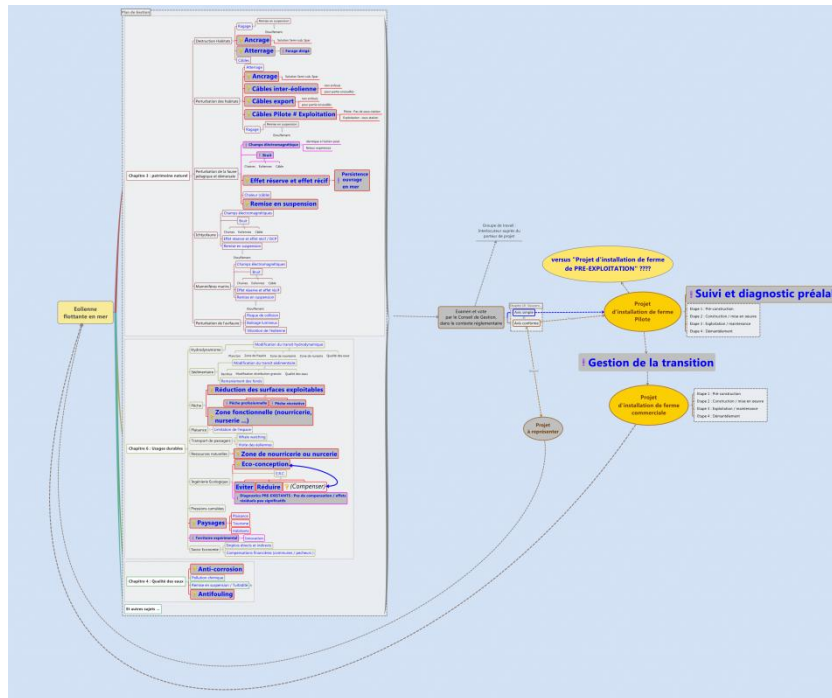
- Renewable marine energy : one of the solution to face up the global change and to achieve France commitments to reduce the Greenhouse Gas emissions
- How to better take into account the environmental issues at the different stages of the project, as far as it is a national priority ?



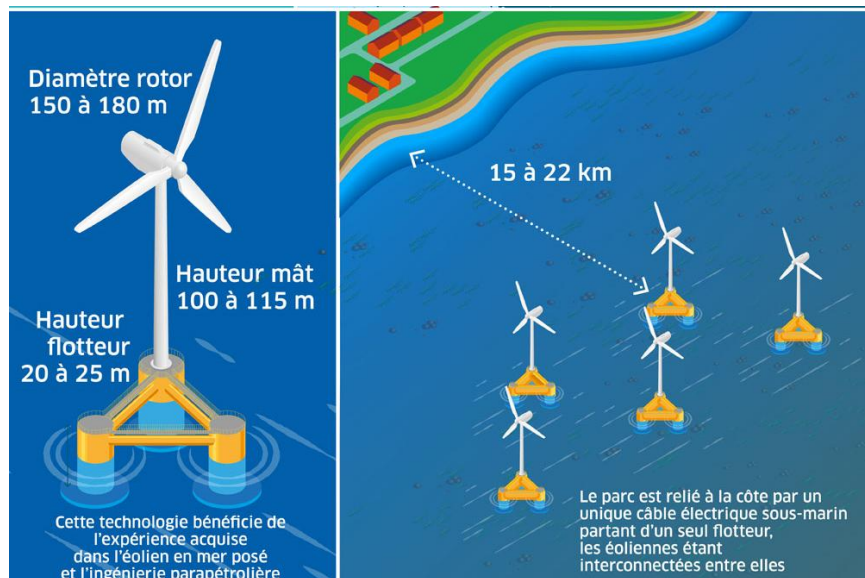
Using a national matrix

Sensibilité aux impacts (classification guide DGEC éolien en mer) T: travaux E: exploitation	Oiseau			Mammifères et tortues			Ictyofaune			Plancton			Autre faune pélagique et démersale (céphalopodes, crustacés, ...)			Benthos			Substrat			Qualité eau			
Enjeux sur la zone du projet	Oiseaux, sternes, mouettes, fou de Bassan, migrateurs terrestres... zone de déplacement est/ouest, aires d'alimentation, stationnement et repos, évaluation d'incidences à pour ZPS marines			grand double fort probable, forte coquille potentiellement présente			zones clés du cycle de vie des poissons dans panache du Rhône			forte productivité dans le panache du Rhône			pas évalué			biocoenose sables fins bien calibrés (annexe 1 DHFF), biocoenose vaseuses terrigènes, richesse faible, diversité moyenne, évaluation d'incidences pour 2 SIC marins			sables fins près de la côte, vaseuses terrigènes à partir de 18-23m... polluants supérieur au bruit de fond : surtout Mn, puis Cd, Cu, Pb, HAP			masse d'eau FR50M1 (Fu de Fu) de qualité écologique moyenne et chimie mauvaise			
Importance patrimoniale	forte			modérée			faible (valeur commerciale, indirecte pour autres compartiments)			faible indirecte pour autres compartiments			faible			modérée			faible (indirecte pour compartiment benthique)			faible (indirecte pour tous compartiments)			
Phase	Construction	Exploitation/maintenance	Démantèlement	Construction	Exploitation/maintenance	Démantèlement	Construction	Exploitation/maintenance	Démantèlement	Construction	Exploitation/maintenance	Démantèlement	Construction	Exploitation/maintenance	Démantèlement	Construction	Exploitation/maintenance	Démantèlement	Construction	Exploitation/maintenance	Démantèlement	Construction	Exploitation/maintenance	Démantèlement	
Remaniement des fonds																I	E	D	I	E					
Perturbation des régimes hydrodynamiques et sédimentaires										T		D				?	?	D	?				T		D
Pollution chimique				-	E		T	E		T	E	D	T	E	D	T		D	T		T	T	E	D	
Bruits et vibrations		?		-	E		T	E			?			?		?	?								
Champs électro-magnétiques (requins, raies, mammifères marins, tortues)					?			E						?			E								
Variations de température					E			E									E								
Effet réserve et effet récif		E			E			E			E			E			?								
Effet barrière et risque de collision	T	C		-	E		?	?					T	C											
Impacts du balisage unimodal																									
Autres impacts : impacts cumulés avec autres activités	T	E		-	E		E	E			?			?		T	?		T			T	E		

Combining tools from the management plan...



To engage an *ad hoc* WG talking and providing recommendations...



Copyright : ENGIE

... to help the
Management Council to
vote a motion to be
taking into account
within the call for
tender :
4 meetings
11 recommendations
A share vision

Challenges / Perspectives

- Setting up the conditions to maintain the go-between process from the WG to the MC, to the WG to the MRE partners and inside the WG
- Focussing on very complex thematic in particular technology or monitoring : providing the keys to understand them and give the opportunity to the WG to work on them

Recommendations

- In terms of governance and democratic process:
 - setting up the conditions to be pro-active on a transparent way and prepare the right decision at the right level without disconnection
 - Reinforce the empowerment of decision-makers who are in charge to act the management decisions
- Pay attention to cross-scale issues > if RME are needed to face Glob.change, protecting habitat and species remains as a primary goal

Thank you - Merci

Olivier MUSARD/French MPAs Agency
Nature Marine Park of Gulfe of Lion
olivier.musard@aires-marines.fr